

Applikationshinweise X-RF

1. Vorbereitung des Solarmoduls

- Die Glasoberfläche des Solarmoduls sollte **sauber und staubfrei** sein
- Die Glasoberfläche wird nun großzügig mit Seifenwasser eingesprüht
- Nur wenig pH-neutrale und enzymfreie Seife verwenden, maximal 5mL pro Liter destilliertes Wasser



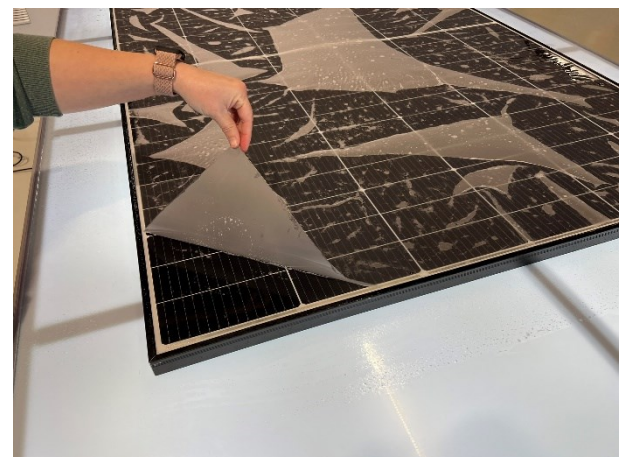
2. Zuschnitt der Folie

- Die Folie muss **vor der Aufbringung** auf das richtige Maß zugeschnitten
- Für gerahmte Module empfiehlt Phytonics ein Zuschnitts-Maß, dass ungefähr 6mm kleiner ist als das Innenmaß des Rahmens (3mm auf jeder Seite)



3. Vorbereitung der Folie

- Die Folie wird mit der **strukturierten Seite nach unten** auf einen geeigneten Tisch gelegt
- Der Liner wird abgezogen und die **Klebefläche ebenfalls mit Seifenwasser** eingesprüht
- Die Klebeschicht der Folie nur mit **nassen Fingern** anfassen

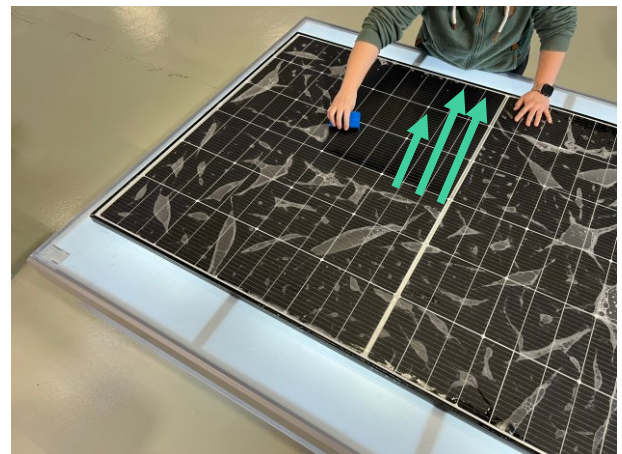
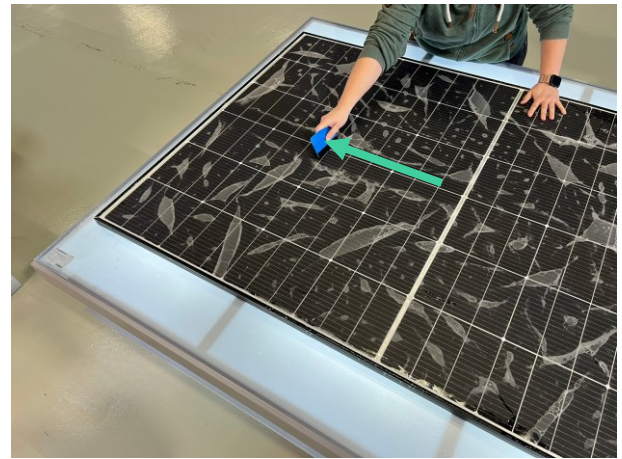


4. Auflegen der Folie

- Die Folie wird nun mit der **strukturierten Seite nach oben** auf das **nasse** Solarmodul aufgelegt

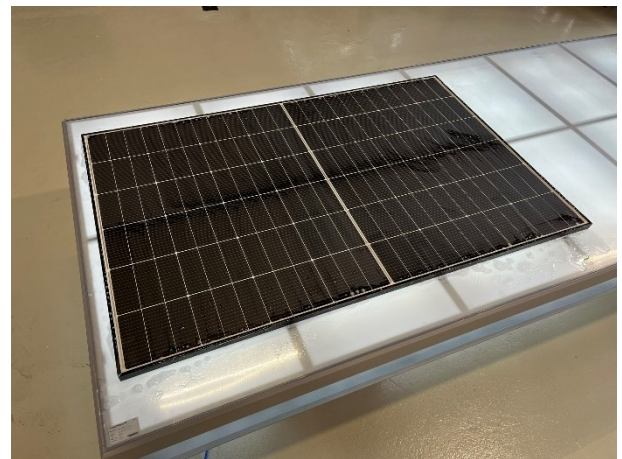
5. Ausrakeln

- Nun werden Seifenwasser und Luftblasen zwischen Klebefolie und Solarmodul **ausrakelt**
- Dabei wird von der **Modulmitte** ausgehend gerakelt
- Achten Sie darauf, dass die Folie **nicht verrutscht**
- Benachbarte Bahnen mit ca. **50% Überlapp** rakeln
- Nach diesem Schema vorgehen, bis die gesamte Folie blasenfrei anliegt
- Angedrückte Folie **kann kaum mehr abgezogen** werden



6. Fertigstellung

- Nun wird das überflüssige Seifenwasser **abgewischt**
- Eventuelle Überreste an Wasser unter der Folie **verdunsten innerhalb einiger Tage**
- Erst dann hat die Folie die **endgültige Haftung** zum Glas aufgebaut



7. Fehlerbehebung

- Im **nassen** Zustand lässt sich die Folie **wieder abziehen**
- Angedrückte Stellen der Folie haben (auch initial) eine große Haftung und verbleiben beim Abziehen ggf. auf der Glasoberfläche zurück
- Diese können mit einem Schaber heruntergenommen werden. Anschließend muss die Glasoberfläche wieder **gereinigt werden**

